



Sistemas SAI

Con las características de funcionalidad, flexibilidad y facilidad de instalación como prioridades, los sistemas SAI V7 están diseñados con materiales y componentes duraderos de gran calidad. Rigurosas pruebas de rendimiento y carga garantizan la seguridad y la protección de los dispositivos conectados. Fabricados en instalaciones con la certificación ISO siguiendo procedimientos de alto nivel para la inspección y manipulación de materiales.

 SEVEN

SAI de 1500 VA de torre

- SAI de 1500 VA de torre con salida de onda sinusoidal simulada con 10 tomas
- El regulador de caídas de voltaje AVR ajusta automáticamente cualquier posible subvoltaje para garantizar una alimentación estable y una mayor duración de las baterías
- Diseño con alta eficiencia energética
- Panel frontal de acceso rápido para cambiar las baterías
- Alarmas visuales y acústicas para alertar de inmediato de incidencias con las baterías, la carga y otros aspectos
- La versión para la UE incluye cables de alimentación para la UE y el Reino Unido



Indicador LCD

4 tomas con protección contra sobrevoltajes

Entrada de CA

Protección contra sobrevoltajes de módem

Panel de baterías de acceso rápido



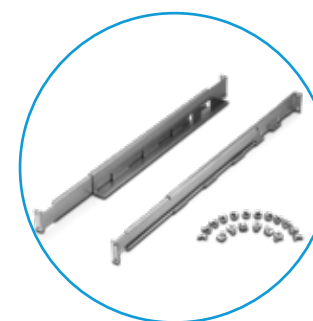
4 tomas con protección contra sobrevoltajes + batería de reserva

UPS1TW1500-1E

	UE
VPN	UPS1TW1500-1E
SKU	J153797

SAI de 1500 VA de montaje en bastidor 2U

- SAI de 1500 VA de montaje en bastidor con salida de onda sinusoidal pura con 8 tomas
- El regulador de caídas y subidas de voltaje AVR ajusta automáticamente los subvoltajes y sobrevoltajes para garantizar una alimentación estable y una mayor duración de las baterías
- Función ECO (optimizador del rendimiento) de ahorro y eficiencia energética y función EPO (apagado de emergencia)
- Las tomas de gestión de la alimentación programables maximizan el tiempo de respaldo para dispositivos esenciales al configurar tiempos más breves para los dispositivos no esenciales
- Alarmas visuales y acústicas para alertar de inmediato de incidencias con las baterías, la carga y otros aspectos
- Incluye kit de guías para instalación en bastidor

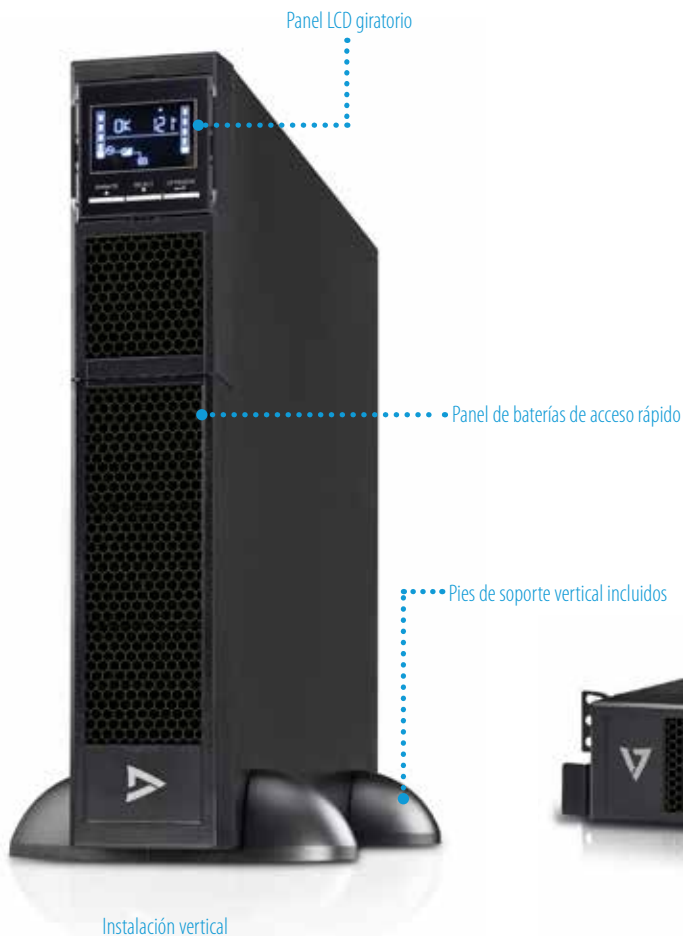


Incluye herrajes para montaje en bastidor

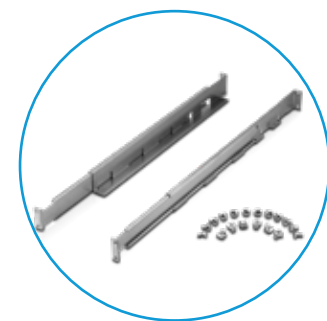
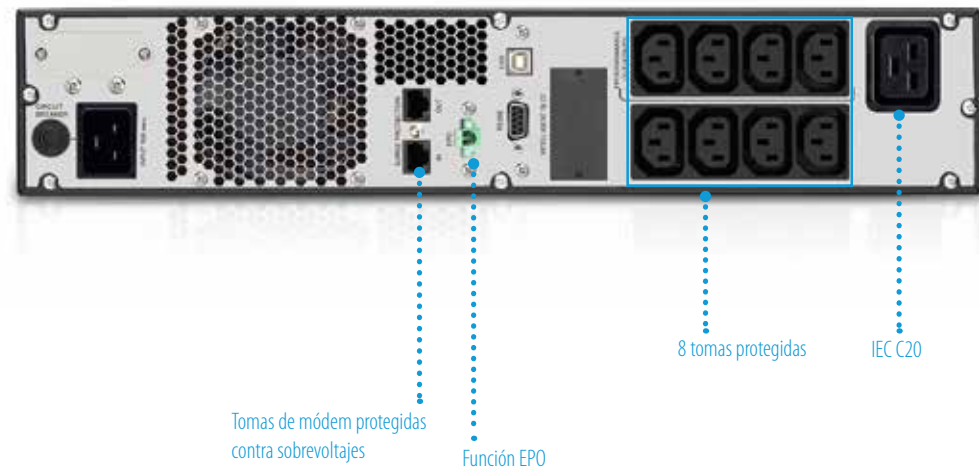
	UE
VPN	UPS1RM2U1500-1E
SKU	J153411

SAI de 3000 VA de montaje en bastidor 2U

- SAI de 3000 VA de montaje en bastidor con salida de onda sinusoidal pura con 8 tomas
- El regulador de caídas y subidas de voltaje AVR ajusta automáticamente los subvoltajes y sobrevoltajes para garantizar una alimentación estable y una mayor duración de las baterías
- Función ECO (optimizador del rendimiento) de ahorro y eficiencia energética y función EPO (apagado de emergencia)
- Las tomas de gestión de la alimentación programables maximizan el tiempo de respaldo para dispositivos esenciales al configurar tiempos más breves para los dispositivos no esenciales
- Alarmas visuales y acústicas para alertar de inmediato de incidencias con las baterías, la carga y otros aspectos
- Incluye kit de guías para instalación en bastidor
- La versión para la UE incluye cables de alimentación para la UE y el Reino Unido



UPS1RM2U1500-1E



Incluye herrajes para montaje en bastidor

	UE
VPN	UPS1RM2U3000-1E
SKU	J153798

SAI de 750 VA de escritorio para la UE

- SAI de 750 VA de escritorio con 6 tomas (3 de batería de reserva + 3 con protección contra sobrevoltajes)
- Diseño útil y compacto de escritorio con pantalla LCD táctil para mostrar información del SAI
- Certificación Energy Star que garantiza la alimentación eficiente y respetuosa con el medio ambiente
- Conectividad USB con el PC para opciones de control y supervisión avanzadas
- Alarmas visuales y acústicas para alertar de inmediato de incidencias con las baterías, la carga y otros aspectos



	UE
VPN	UPS1DT750-1E
SKU	J153410

SAI de 750 VA de escritorio para el Reino Unido

- SAI de 750 VA de escritorio con 6 tomas (3 de batería de reserva + 3 con protección contra sobrevoltajes)
- Diseño útil y compacto de escritorio con pantalla LCD táctil para mostrar información del SAI
- Certificación Energy Star que garantiza la alimentación eficiente y respetuosa con el medio ambiente
- Conectividad USB con el PC para opciones de control y supervisión avanzadas
- Alarmas visuales y acústicas para alertar de inmediato de incidencias con las baterías, la carga y otros aspectos



	UE
VPN	UPS1DT750-1K
SKU	J153412

Tarjeta de red SNMP

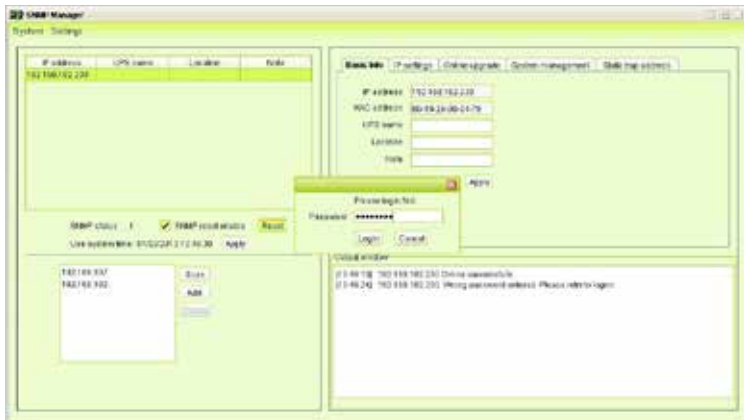
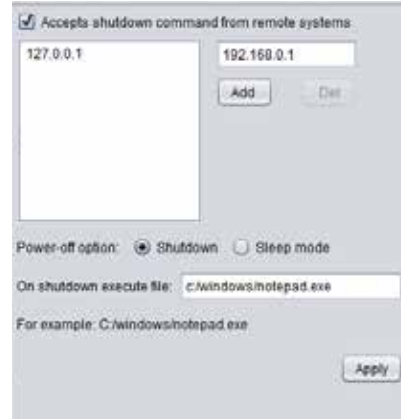
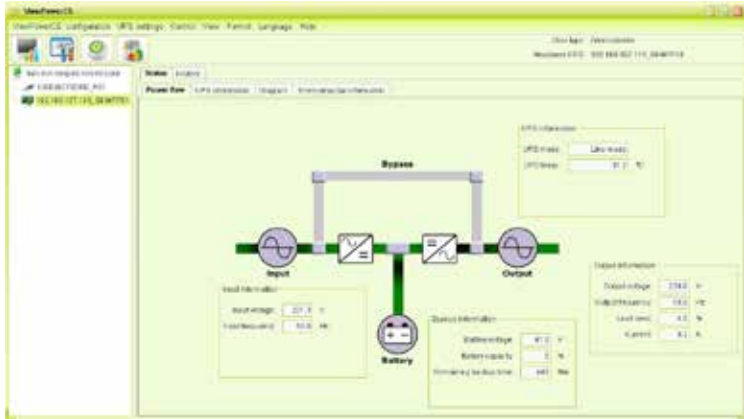
- Permite controlar y monitorizar múltiples sistemas SAI de la red desde un ordenador
- Gráficos dinámicos en tiempo real de datos SAI (tensión, frecuencia, nivel de carga, nivel de batería)
- Notificaciones de advertencia a través de alarma sonora, difusión, correo electrónico o capturas SNMP
- Registro de datos de eventos históricos
- Protección de seguridad mediante contraseña y gestión de acceso remoto
- Compatibilidad de UPS: UPS1RM2U1500, UPS1RM2U3000



SAI con software incluido de V7

Todos los sistemas de alimentación ininterrumpida (SAI) de V7 incluyen robustos software SAI disponibles para descargar gratuitamente

- **ViewPower** para ver, controlar y monitorizar su sistema SAI y el apagado automático de su ordenador
- **Shutdown Wizard** para que el software independiente permita el apagado automático del ordenador



Tiempo de respaldo de SAI

Este gráfico muestra el tiempo de funcionamiento estimado para los modelos de SAI de V7, con la carga total de vatios y el tiempo de funcionamiento en minutos

Modelo	Capacidad (VA/W)	Tensión de salida de la batería (V)	Batería		Tiempo de respaldo (minutos)									
			Tipo de batería	Cantidad	10 % de carga	20 % de carga	30 % de carga	40 % de carga	50 % de carga	60 % de carga	70 % de carga	80 % de carga	90 % de carga	100 % de carga
UPS1DT750-1E	750VA/450W	12V	12V 5 Ah	1	45	20	12	7,3	5,8	4	2,5	2	1	0,5
UPS1DT750-1K	750VA/450W	12V	12V 5 Ah	1	45	20	12	7,3	5,8	4	2,5	2	1	0,5
UPS1TW1500-1E	1500VA/900W	24V	12V 9 Ah	2	64	37,5	23,5	15	11	8,5	6	4,5	3,5	3
UPS1RM2U1500-1E	1500VA/1350W	48V	12V 7 Ah	4	74,1	36,1	24,2	17	12,7	10,1	8,2	6,7	5,5	4,5
UPS1RM2U3000-1E	3000VA/2700W	72V	12V 9 Ah	6	78,3	36,2	24,1	16,7	12,3	9,3	7,3	5,9	4,8	4

Descripción de línea de productos SAI

	750 VA de escritorio para la UE	750 VA de escritorio para el Reino Unido	1500 VA de montaje en bastidor 2U para la UE
			
N.º de modelo	UPS1DT750-1E	UPS1DT750-1K	UPS1RM2U1500-1E
SKU	J153410	J153412	J153411
Tiempo de funcionamiento/respaldo (carga máxima)	30 segundos	30 segundos	4,5 minutos
Tiempo de funcionamiento/respaldo (carga media)	5,5 minutos	5,5 minutos	12,7 minutos
Capacidad de carga (VA)	750 VA	750 VA	1500 VA
Capacidad de carga (vatios)	450 W	450 W	1350 W
Tiempo de transferencia	6 ms (máx. 10 ms)	6 ms (máx. 10 ms)	4 ms (máx. 8 ms)
Tipo de onda	Onda sinusoidal simulada	Onda sinusoidal simulada	Onda sinusoidal
Potencia de entrada	IEC C14	IEC C14	IEC C14
Conectores:	6 (3 protección sobrevoltajes) SCHUKO	6 (3 protección sobrevoltajes) Reino Unido	8 IEC
Protección contra sobrevoltajes	L-N:632 julios	L-N:632 julios	L-N:720 julios
Longitud del cable	1,83 m/6 pies (Cable Adjunto)	1,83 m/6 pies (Cable Adjunto)	3 m/10 pies (UK + Shuko Cable)
Garantía de protección del equipo	100.000,00 €	100.000,00 €	150.000,00 €
Indicador	LCD táctil: LCD: Modo CA, Modo de batería, Nivel de carga, Nivel de batería, Tensión de entrada, Tensión de salida, Sobrecarga, Fallo y Batería baja	LCD táctil: LCD: Modo CA, Modo de batería, Nivel de carga, Nivel de batería, Tensión de entrada, Tensión de salida, Sobrecarga, Fallo y Batería baja	LCD: Modo CA, Modo de batería, Nivel de carga, Nivel de batería, Tensión de entrada, Tensión de salida, Sobrecarga, Fallo y Batería baja
Alarmas acústicas	Batería encendida, Batería baja, Sobrecarga o Fallo de cableado	Batería encendida, Batería baja, Sobrecarga o Fallo de cableado	Batería encendida, Batería baja, Sobrecarga o Fallo de cableado
Entorno de funcionamiento	De 0 a 90 % de humedad relativa de 0 a 40 °C	De 0 a 90 % de humedad relativa de 0 a 40 °C	De 0 a 90 % de humedad relativa de 0 a 40 °C
Protección de conexión de datos (RJ-11, RJ-45, etc.)	RJ-11, RJ-45	RJ-11, RJ-45	RJ-11, RJ-45

Descripción de línea de productos SAI

	SAI de 1500 VA de torre para la UE	3000 VA de montaje en bastidor 2U para la UE
		
N.º de modelo	UPS1TW1500-1E	UPS1RM2U3000-1E
SKU	J153797	J153798
Tiempo de funcionamiento/respaldo (carga máxima)	3 minutos	3,7 minutos
Tiempo de funcionamiento/respaldo (carga media)	11 minutos	11,8 minutos
Capacidad de carga (VA)	1500 VA	3000 VA
Capacidad de carga (vatios)	900 W	2700 W
Tiempo de transferencia	6 ms (máx. 10 ms)	4 ms (máx. 8 ms)
Tipo de onda	Onda sinusoidal simulada	Onda sinusoidal pura
Potencia de entrada	IEC C14	IEC C20
Conectores:	8 IEC	8 IEC
Protección contra sobrevoltajes	L-N:316 julios	L-N:720 julios
Longitud del cable	1,83 m/6 pies (UK + Shuko Cable)	3 m/10 pies (UK + Shuko Cable)
Garantía de protección del equipo	100.000,00 €	150.000,00 €
Indicador	LCD: Modo CA, Modo de batería, Nivel de carga, Nivel de batería, Tensión de entrada, Tensión de salida, Sobrecarga, Fallo y Batería baja	LCD: Modo CA, Modo de batería, Nivel de carga, Nivel de batería, Tensión de entrada, Tensión de salida, Sobrecarga, Fallo y Batería baja
Alarmas acústicas	Batería encendida, Batería baja, Sobrecarga o Fallo de cableado	Batería encendida, Batería baja, Sobrecarga o Fallo de cableado
Entorno de funcionamiento	De 0 a 90 % de humedad relativa de 0 a 40 °C	De 0 a 90 % de humedad relativa de 0 a 40 °C
Protección de conexión de datos (RJ-11, RJ-45, etc.)	RJ-11, RJ-45	RJ-11, RJ-45

Tarjeta de red SNMP para SAI

UPSSNMP1-1E
J153953
<ul style="list-style-type: none"> • Permite controlar y monitorizar múltiples sistemas SAI de la red desde un ordenador • Gráficos dinámicos en tiempo real de datos SAI (tensión, frecuencia, nivel de carga, nivel de batería) • Notificaciones de advertencia a través de alarma sonora, difusión, correo electrónico o capturas SNMP • Registro de datos de eventos históricos • Protección de seguridad mediante contraseña y gestión de acceso remoto