



# Sistemi UPS

Pensati per assicurare la massima funzionalità, flessibilità e semplicità di installazione, i sistemi V7 UPS sono realizzati con componenti e materiali pregiati e resistenti. Test rigorosi di carico e prestazioni garantiscono sicurezza e protezione per i dispositivi collegati. Fabbricati presso strutture certificate ISO con procedure dagli standard elevati per la gestione e l'ispezione dei materiali.

 SEVEN

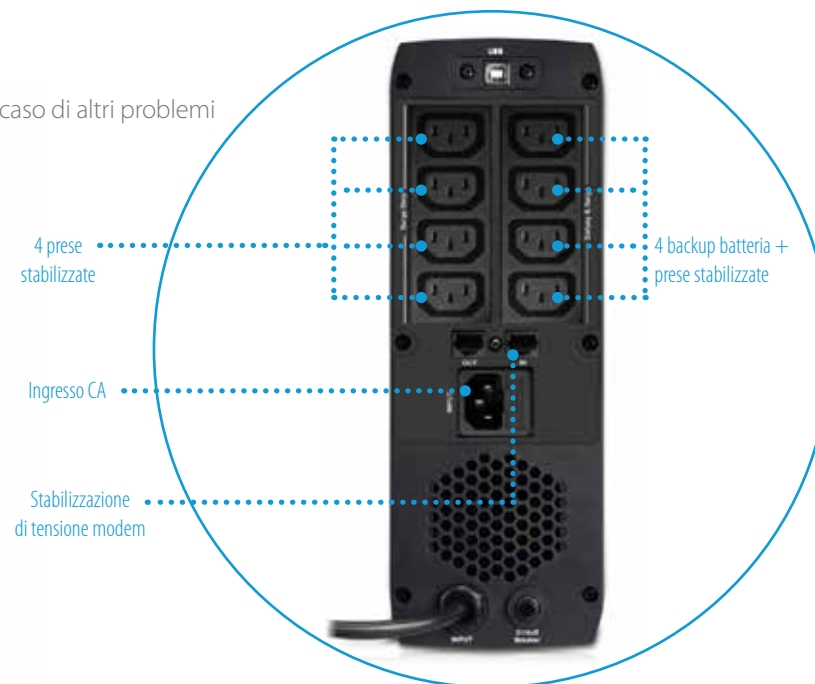
# UPS Tower a 1500 VA

- UPS Tower a 1500 VA con uscita a onde sinusoidali simulate e (10) uscite
- La tecnologia AVR regola automaticamente la tensione in caso di cali per garantire un'alimentazione stabile e una maggiore durata delle batterie
- Design pensato per l'efficienza energetica
- Pannello anteriore ad accesso rapido per la sostituzione delle batterie
- Allarmi acustici e visivi per informazioni immediate sullo stato delle batterie, del carico e in caso di altri problemi
- La versione UE include sia cavi di alimentazione UE che Regno Unito



Spia LCD

Pannello batteria ad accesso rapido



UPS1TW1500-1E

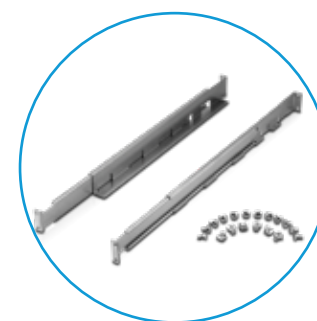
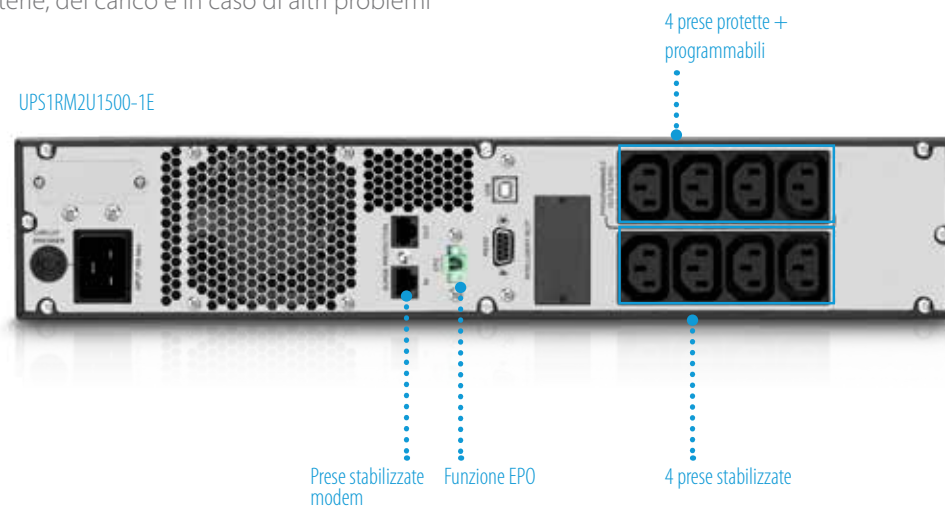
	UE
VPN	UPS1TW1500-1E
SKU	J153797

# UPS 1500 VA montaggio a rack da 2U

- UPS montaggio a rack 1500 vA con uscita onda sinusoidale pura a 8 prese
- Regolazione automatica AVR Boost e Buck per sottotensione e sovratensione per un'alimentazione stabile e una maggiore durata delle batterie
- ECO (Efficiency Corrective Optimizer) per risparmio energetico e funzione EPO (Emergency Power Off)
- Prese per gestione dell'alimentazione programmabili per ottimizzare i tempi di backup sui dispositivi cruciali impostando tempi di backup ridotti per quelli non cruciali
- Allarmi acustici e visivi per informazioni immediate sullo stato delle batterie, del carico e in caso di altri problemi
- Comprende kit binario per il montaggio a rack



UPS1RM2U1500-1E

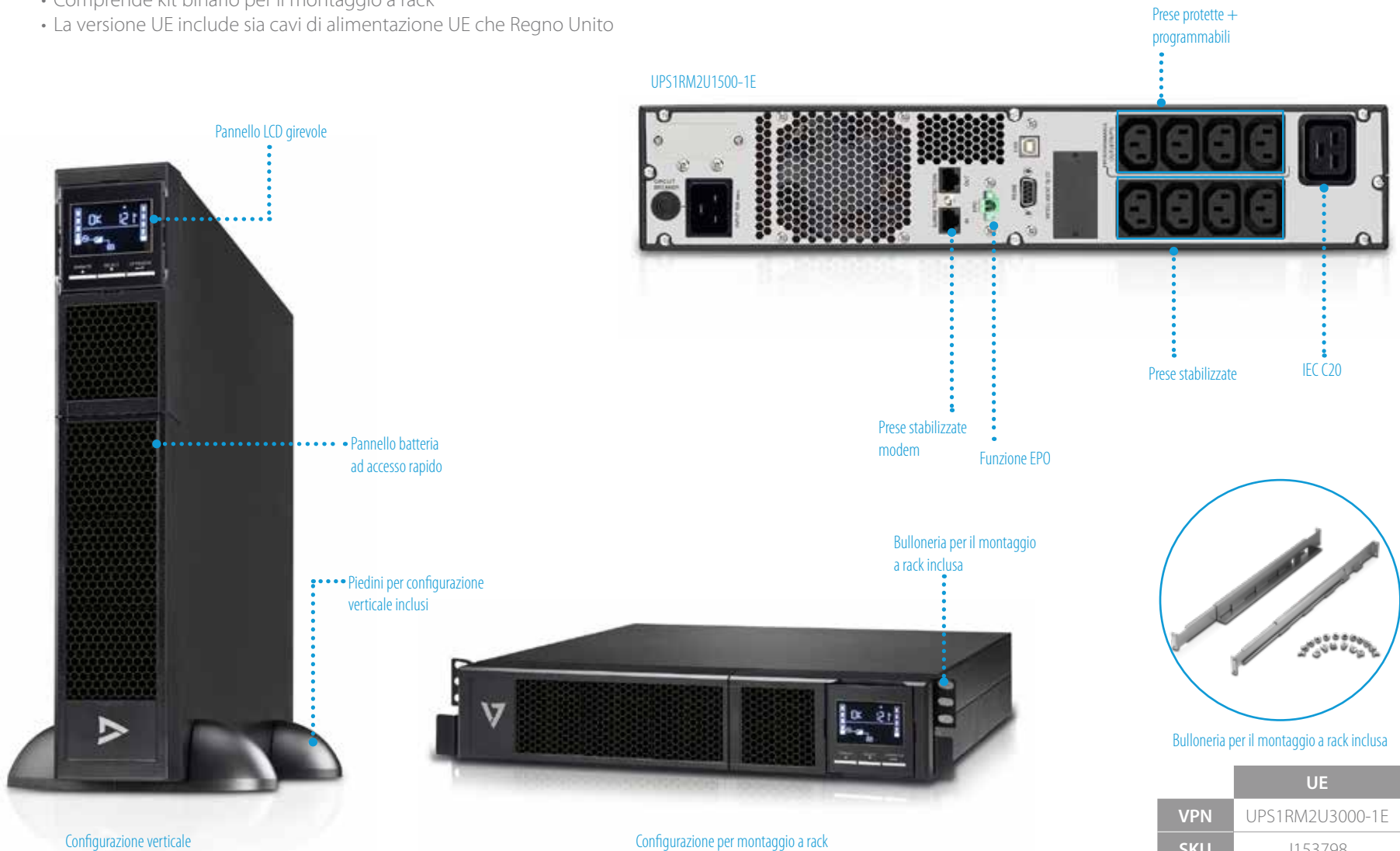


Bulloneria per il montaggio a rack inclusa

	UE
VPN	UPS1RM2U1500-1E
SKU	J153411

# UPS 3000 VA montaggio a rack da 2U

- UPS montaggio a rack 3000 vA con uscita onda sinusoidale pura a 8 prese
- Regolazione automatica AVR Boost e Buck per sottotensione e sovratensione per un'alimentazione stabile e una maggiore durata delle batterie
- ECO (Efficiency Corrective Optimizer) per risparmio energetico e funzione EPO (Emergency Power Off)
- Prese per gestione dell'alimentazione programmabili per ottimizzare i tempi di backup sui dispositivi cruciali impostando tempi di backup ridotti per quelli non cruciali
- Allarmi acustici e visivi per informazioni immediate sullo stato delle batterie, del carico e in caso di altri problemi
- Comprende kit binario per il montaggio a rack
- La versione UE include sia cavi di alimentazione UE che Regno Unito



# UPS 750 VA desktop UE

- 750 VA desktop UPS con 6 prese (3 backup batteria + 3 solo tensione)
- Design compatto e pratico per il posizionamento sulla scrivania con LCD touch-screen per visualizzare le informazioni UPS
- Certificazione Energy Star per garantire un consumo energetico efficiente ed ecocompatibile
- Connettività USB al PC per monitoraggio e controllo avanzati facoltativi
- Allarmi acustici e visivi per informazioni immediate sullo stato delle batterie, del carico e in caso di altri problemi



3 prese per il backup della batteria

Interruttore ON/OFF con spia LED

Schermo LCD a sfioramento



3 prese stabilizzate

	UE
VPN	UPS1DT750-1E
SKU	J153410



# UPS 750 VA desktop Regno Unito

- 750 VA desktop UPS con 6 prese (3 backup batteria + 3 solo tensione)
- Design compatto e pratico per il posizionamento sulla scrivania con LCD touch-screen per visualizzare le informazioni UPS
- Certificazione Energy Star per garantire un consumo energetico efficiente ed ecocompatibile.
- Connettività USB al PC per monitoraggio e controllo avanzati facoltativi
- Allarmi acustici e visivi per informazioni immediate sullo stato delle batterie, del carico e in caso di altri problemi



3 prese per il backup della batteria

Interruttore ON/OFF con spia LED

Schermo LCD a sfioramento



3 prese stabilizzate

	UE
VPN	UPS1DT750-1K
SKU	J153412

# Scheda di rete SNMP per UPS

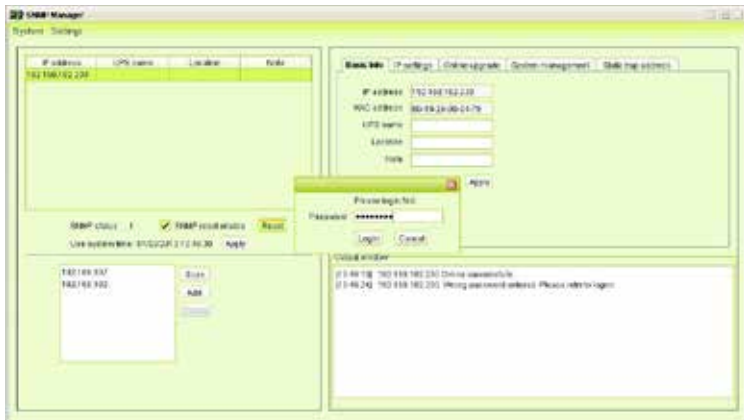
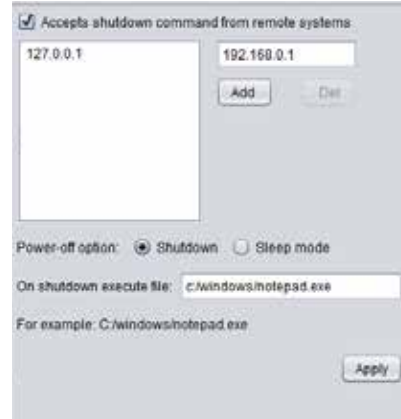
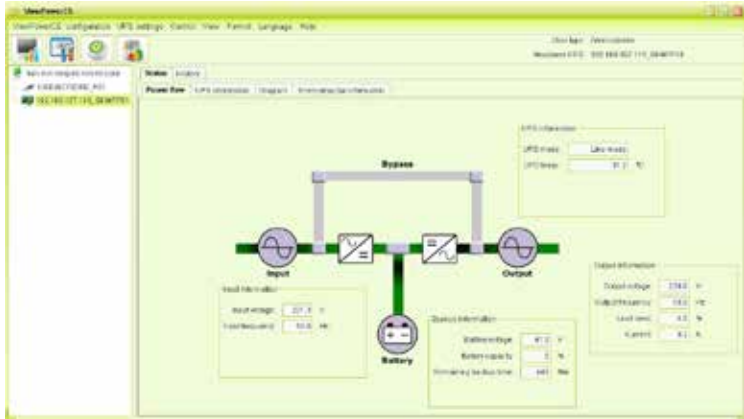
- Controllo e monitoraggio di sistemi UPS differenti sulla rete da un unico computer
- Grafici dinamici con dati UPS in tempo reale (tensione, frequenza, livello di carico, livello della batteria)
- Notifiche di avviso con allarmi sonori, broadcast, e-mail e trap SNMP
- Registro dati degli eventi
- Protezione delle password e gestione degli accessi remoti
- Compatibilità UPS: UPS1RM2U1500, UPS1RM2U3000



# Software incluso nell'UPS V7

Tutti i sistemi UPS V7 vengono forniti con un affidabile software per UPS disponibile per il download gratuito

- **ViewPower** per visualizzare, controllare e monitorare i sistemi UPS e lo spegnimento automatico dei computer
- **Shutdown Wizard**, software autonomo per lo spegnimento automatico del computer





# Autonomia di riserva dell'UPS


Il grafico seguente mostra l'autonomia dei modelli di UPS V7, con un'indicazione del carico complessivo in Watt e dell'autonomia in minuti

Modello	Capacità (VA/W)	Tensione di uscita batteria (V)	Batteria		Tempo di riserva (minuti)									
			Tipo di batteria	Q.tà	Carico 10%	Carico 20%	Carico 30%	Carico 40%	Carico 50%	Carico 60%	Carico 70%	Carico 80%	Carico 90%	Carico 100%
UPS1DT750-1E	750VA/450W	12V	12V 5 Ah	1	45	20	12	7,3	5,8	4	2,5	2	1	0,5
UPS1DT750-1K	750VA/450W	12V	12V 5 Ah	1	45	20	12	7,3	5,8	4	2,5	2	1	0,5
UPS1TW1500-1E	1500VA/900W	24V	12V 9 Ah	2	64	37,5	23,5	15	11	8,5	6	4,5	3,5	3
UPS1RM2U1500-1E	1500VA/1350W	48V	12V 7 Ah	4	74,1	36,1	24,2	17	12,7	10,1	8,2	6,7	5,5	4,5
UPS1RM2U3000-1E	3000VA/2700W	72V	12V 9 Ah	6	78,3	36,2	24,1	16,7	12,3	9,3	7,3	5,9	4,8	4

# Panoramica linea di supporti UPS

	750 VA desktop UE	750 VA desktop Regno Unito	1500 VA montaggio a rack da 2U UE
			
N. modello	UPS1DT750-1E	UPS1DT750-1K	UPS1RM2U1500-1E
SKU	J153410	J153412	J153411
Backup/tempo di funzionamento (pieno carico)	30 secondi	30 secondi	4,5 minuti
Backup/tempo di funzionamento (mezzo carico)	5,5 minuti	5,5 minuti	12,7 minuti
Capacità di carico (VA)	750 VA	750 VA	1500 VA
Capacità di carico (W)	450 W	450 W	1350 W
Tempo di trasferimento	6 ms (max 10 ms)	6 ms (max 10 ms)	4 ms (max 8 ms)
Tipo di forma d'onda	Onda sinusoidale simulata	Onda sinusoidale simulata	Onda sinusoidale
Ingresso	IEC C14	IEC C14	IEC C14
Prese:	6 (3 stabilizzatori) SCHUKO	6 (3 stabilizzatori) Regno Unito	8 IEC
Stabilizzazione di tensione	L-N:632 joule	L-N:632 joule	L-N:720 joule
Lunghezza cavo	1,83 m (Cavo Collegato)	1,83 m (Cavo Collegato)	3 m (UK + Shuko Cavo)
Garanzia di protezione apparecchiatura	€ 100.000,00	€ 100.000,00	€ 150.000,00
Spia	LCD a sfioramento: LCD: modalità CA, modalità batteria, livello di carico, livello della batteria, tensione in ingresso, tensione in uscita, sovraccarico, guasto e batteria scarica	LCD a sfioramento: LCD: modalità CA, modalità batteria, livello di carico, livello della batteria, tensione in ingresso, tensione in uscita, sovraccarico, guasto e batteria scarica	LCD: modalità CA, modalità batteria, livello di carico, livello della batteria, tensione in ingresso, tensione in uscita, sovraccarico, guasto e batteria scarica
Allarmi acustici	Batteria accesa, batteria scarica, sovraccarico o guasto nel cablaggio	Batteria accesa, batteria scarica, sovraccarico o guasto nel cablaggio	Batteria accesa, batteria scarica, sovraccarico o guasto nel cablaggio
Ambiente di funzionamento	0-90% RH @ 0-40 °C	0-90% RH @ 0-40 °C	0-90% RH @ 0-40 °C
Protezione linea dati (RJ-11, RJ-45 ecc.)	RJ-11, RJ-45	RJ-11, RJ-45	RJ-11, RJ-45

# Panoramica linea di supporti UPS

	UPS Tower a 1500 VA UE	3000 VA montaggio a rack da 2U UE
		
N. modello	UPS1TW1500-1E	UPS1RM2U3000-1E
SKU	J153797	J153798
Backup/tempo di funzionamento (pieno carico)	3 minuti	3,7 minuti
Backup/tempo di funzionamento (mezzo carico)	11 minuti	11,8 minuti
Capacità di carico (VA)	1500 VA	3000 VA
Capacità di carico (W)	900 W	2700 W
Tempo di trasferimento	6 ms (max 10 ms)	4 ms (max 8 ms)
Tipo di forma d'onda	Onda sinusoidale simulata	Onda sinusoidale pura
Ingresso	IEC C20	IEC C14
Prese:	8 IEC	8 IEC
Stabilizzazione di tensione	L-N:316 joule	L-N:720 joule
Lunghezza cavo	1,83 m (UK + Shuko Cavo)	3 m (UK + Shuko Cavo)
Garanzia di protezione apparecchiatura	€ 100.000,00	€ 150.000,00
Spia	LCD: modalità CA, modalità batteria, livello di carico, livello della batteria, tensione in ingresso, tensione in uscita, sovraccarico, guasto e batteria scarica	LCD: modalità CA, modalità batteria, livello di carico, livello della batteria, tensione in ingresso, tensione in uscita, sovraccarico, guasto e batteria scarica
Allarmi acustici	Batteria accesa, batteria scarica, sovraccarico o guasto nel cablaggio	Batteria accesa, batteria scarica, sovraccarico o guasto nel cablaggio
Ambiente di funzionamento	0-90% RH @ 0-40 °C	0-90% RH @ 0-40 °C
Protezione linea dati (RJ-11, RJ-45 ecc.)	RJ-11, RJ-45	RJ-11, RJ-45

Scheda di rete SNMP per UPS

UPSSNMP1-1E
J153953
<ul style="list-style-type: none"> <li>• Controllo e monitoraggio di sistemi UPS differenti sulla rete da un unico computer</li> <li>• Grafici dinamici con dati UPS in tempo reale (tensione, frequenza, livello di carico, livello della batteria)</li> <li>• Notifiche di avviso con allarmi sonori, broadcast, e-mail e trap SNMP</li> <li>• Registro dati degli eventi</li> <li>• Protezione delle password e gestione degli accessi remoti</li> </ul>